

INSPIRED AND ON-TREND

CAP CAMARAT 6.5 WA *Série 3*

Cap Camarat 6.5 WA^{SÉRIE3} - 12/2021

SUMMARY

SPECIFICATIONS

KEY POINTS

EXTERIOR

INTERIOR

ATMOSPHERE

ELECTRONIC PACKAGE

TECHNICAL DATAS



JEANNEAU



Cap Camarat 6.5 WA série 3



MAIN SPECIFICATIONS

Overall length (with platforms)	6,86 m / 22'6"
Overall length	6,31 m / 20'8"
Hull length	6,01 m / 19'08"
Hull beam	2,48 m / 8'1"
Draft	0,51 m / 1'8"
Air draft	1,64 m / 5'4"
Weight (without engine)	1202 kg / 2650 lbs
Fuel capacity	170 L / 45 US GAL
Water capacity	50 L / 13 US GAL

CE category :	C-8
Architectes:	Sarrazin Design / Mickael Peters Yacht Design / Jeanneau Engineering

2022 Model year change

New interior fabric : JUMBO 08 PURE



The new Cap Camarat 6.5 WA série 3 : A futur Best-seller !

INSPIRED AND ON-TREND

In the direct line of her 9- and 10-metre predecessors, the CAP CAMARAT 6.5 WA SERIE3 benefits from an excellent new hull designed by Michael Peters. Her powerful, solid design corresponds perfectly with the CAP CAMARAT line.

This comfortable 6-metre model offers delightful family outings with her incredibly ergonomic design and spacious layout. Every detail has been considered for an inviting atmosphere and easy life on board.

A COMFORTABLE FAMILY BOAT

The CAP CAMARAT 6.5 WA SERIE3 demonstrates tremendous on-board capacities.

Forward, the extremely large recessed sundeck is particularly secure.

To the aft, the model features a large U-shaped cockpit that transforms into a sundeck!

The long, flush aft swim platforms correspond with key features of the new generation.

On the interior, the CAP CAMARAT 6.5 WA SERIE3 offers a magnificent, spacious cabin with double berth as well as a WC.

Chic, comfortable and versatile, the new Cap Camarat 6.5 WA SERIE3 is the ultimate family boat and is sure to become a reference in its class!

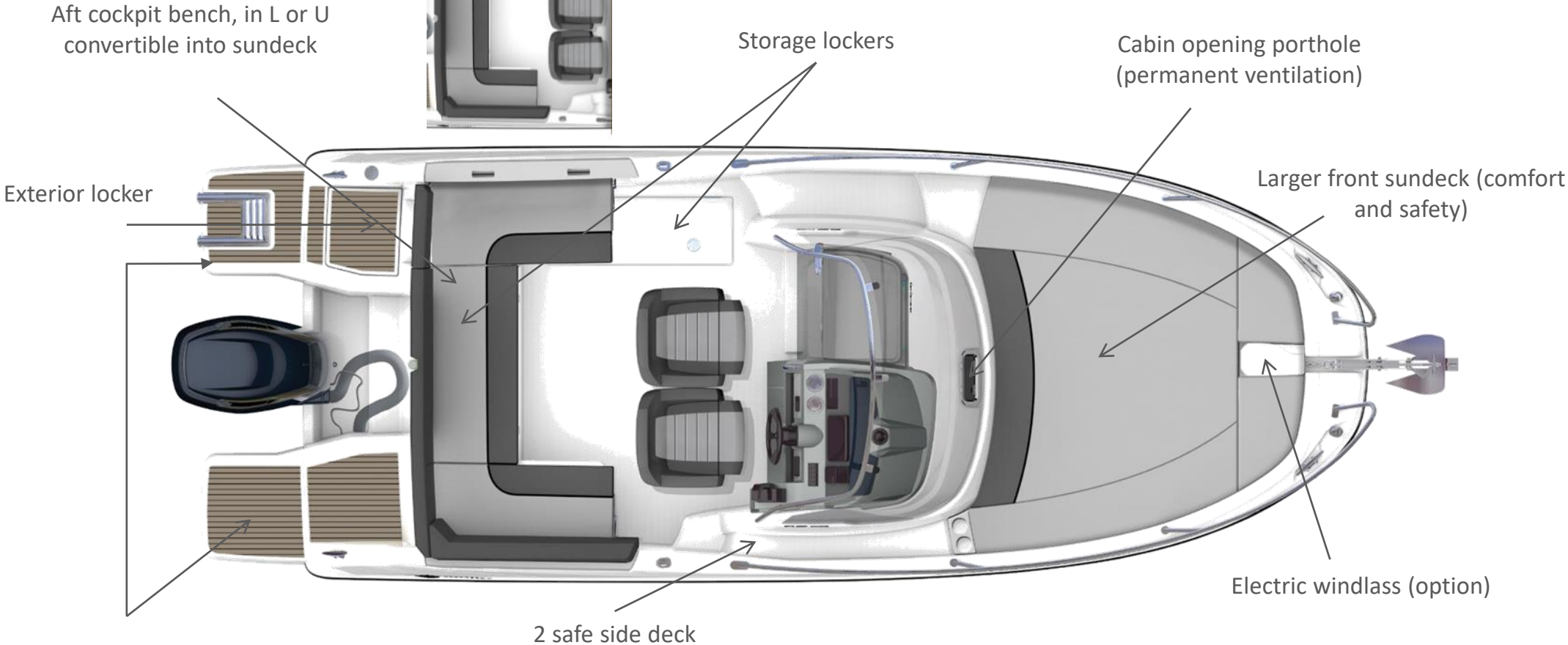
New style from 9.0 WA



Space and feeling of 7.5 WA

EXTERIOR

Cap Camarat 6.5 WA^{SERIE}3 - 12/2021



PILOT STATION



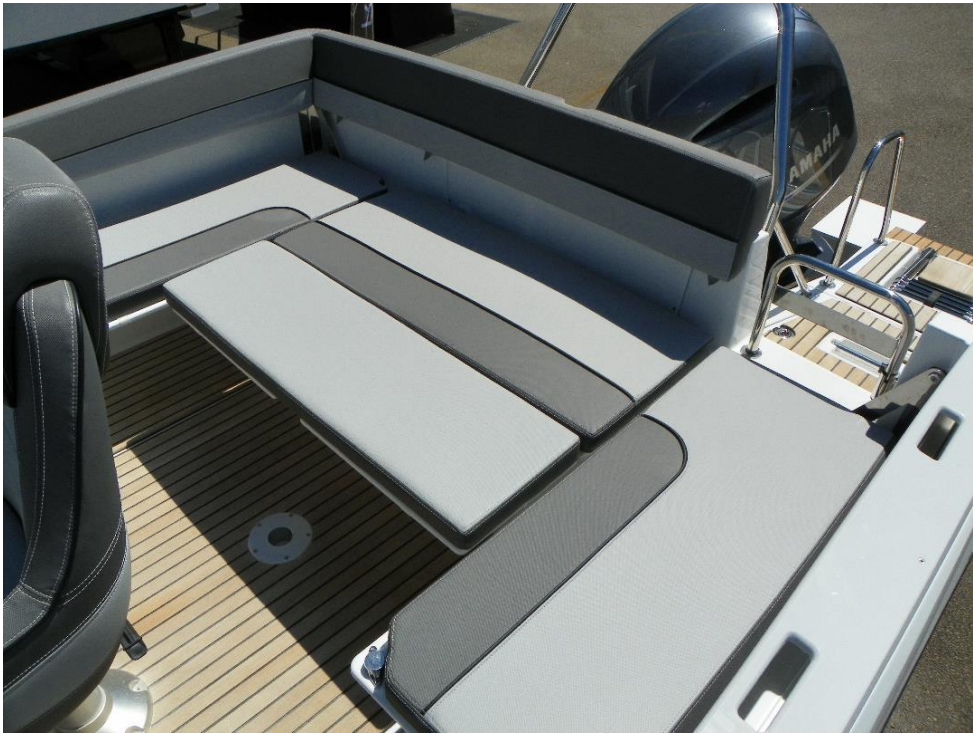
Standard : Bolster seats



Option : Bolster seats large model



OPTION : AFT SUNDECK



LARGER CABIN WITH DOUBLE BED



Space for chemical toilet

LARGER CABIN WITH DOUBLE BED



CAP CAMARAT CC-WA

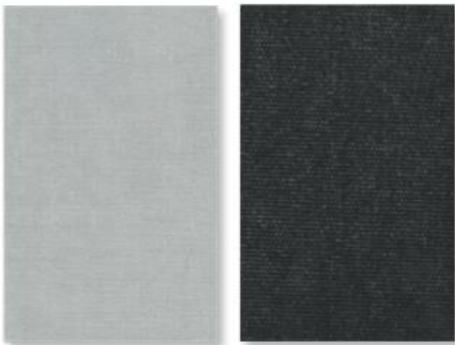
EXTÉRIEUR / EXTERIOR

SELLERIE /
UPHOLSTERY



DIAMANTE
MOONLIGHT /
DIAMANTE
METEOR

CAPOTAGES* /
AWNINGS



SUNBRELLA
SILVER

SUNBRELLA
GRAPHITE

PROTECTIONS /
COVERS



PVC
STAMOID
WHITE

* Sauf capotages de T-top 10.5 / 12.5 WA = Sunbrella dark smoke / Except T-Top canvas on 10.5 / 12.5 WA = Sunbrella dark smoke

* Sauf toiles d'ombrage = Sunworker Charcoal / Except sun shades = Sunworker Charcoal

INTÉRIEUR / INTERIOR

**SELLERIE /
UPHOLSTERY**



JUMBO 08 PURE

**MENUISERIES (Standard) /
WOOD**

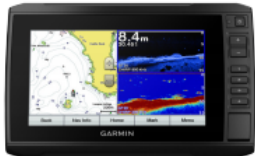
MEUBLES /
FURNITURES
WALNUT

FLOORBOARD /
PLANCHERS
BROWN OAK



ELECTRONIC PACK

ECHOMAP UHD 72cv
Chartplotter/Sonar combo with 7"
keyed-assist touchscreen display.



Garmin GT23M-TM
Mid-Band CHIRP Traditional /
CHIRP ClearVu
Depth and Temperature

UPGRADE

1 ECHOMAP UHD 92sv (9") INSTEAD OF AN ECHOMAP UHD 72cv (7")

ECHOMAP UHD 92sv
Chartplotter/Sonar combo with 9"
keyed-assist touchscreen display.



LONGUEURS ARBRES MOTEURS / HEIGHT OF OUTBOARD ENGINES SHAFTS

		Pied d'embase / Shaft length	Longueur en mm / Lenght in mm	Longueur en pouces / Lenght in inches	YAMAHA	MERCURY	HONDA	SUZUKI
Cap Camarat 5.5 CC/WA	mono / single	LONG	508	20"	TL	L	L	L
Cap Camarat 6.5 CC/WA Série²	mono / single	EXTRA LONG	635	25"	TX	XL	X	X
Cap Camarat 7.5 DC	mono / single	EXTRA LONG	635	25"	TX	XL	X	X
Cap Camarat 7.5 CC/WA Série²	mono / single	ULTRA LONG	762	30"	TU	XXL	XX	XX
Cap Camarat 9.0 CC/WA	mono / single	ULTRA LONG	762	30"	TU	XXL	XX	XX
	bi-moteur / twin	EXTRA LONG	635	25"	TX	XL	X	X
Cap Camarat 10.5 WA Série²	bi-moteur / twin	ULTRA LONG	762	30"	TU	XXL	XX	XX
Cap Camarat 12.5 WA	bi-moteur / twin	ULTRA LONG	762	30"	TU	XXL	XX	XX
	tri-moteur / triple	1 x ULTRA LONG + 2 x EXTRA LONG	762	30"	TU	XXL	XX	XX
			635	25"	TX	XL	X	X

Bateaux / Boats	Moteur / Engine	Hélice / Propeller(s)	Charge Loading (kg)	Régime maxi (T/mn) / Max Rpm	Vitesse maxi (nœuds) / Max speed (knots)	Conso* (L/h) / Conso* (L/h)	Régime croisière (T/mn) / Cruising Rpm	Vitesse croisière (nœuds) / Cruising speed (knots)	Conso* (L/h) / Conso* (L/h)
Cap Camarat 5.5 CC	YAMAHA F100 LB	K19 ALU	1 328	5 700	31,75	36,00	4 500	22,30	19,80
	YAMAHA F115 LA	K17 INOX	1 282	5 800	34,25	53,70	4 500	23,70	31,30
Cap Camarat 6.5 CC Serie ³	YAMAHA F150 XCA	M17 Reliance SDS INOX	2 362	5 900	33,50	57,50	4 000	20,40	27,10
	YAMAHA F175 XCA	M15 RELIANCE SDS	2 447	5 900	37,00	66,00	4 000	23,80	28,80
	YAMAHA F200 XCA	M17 RELIANCE	2 447	5 900	40,00	75,50	4 000	24,60	29,70
	YAMAHA F225 BETU	-	-	-	-	-	-	-	-
Cap Camarat 7.5 CC Serie ³	YAMAHA F225 UCB	Saltwater T15	3 345	5 800	35,90	84,80	4 200	25,00	46,60
	YAMAHA F250 UCB / USB	Saltwater T15	3 345	5 900	37,85	96,30	4 200	25,00	46,20
	YAMAHA F300 UCB / USB	Saltwater T17	3 345	5 900	40,05	100,70	4 000	24,50	44,60
	YAMAHA 2 X 200 XCA	M/ML15 RELIANCE	4 876	6 000	37,3	152,4	4 000	22,00	57,80
Cap Camarat 9.0 CC	YAMAHA 2 X 225 NCB	T15 SALTWATER SDS	4 948	6 000	40,1	176,7	4 000	26,10	83,10
	YAMAHA 2 X 250 NCB / NSB	18 RELIANCE	4 548	6 000	43,6	189,6	4 000	28,60	89,90
	YAMAHA F115 LA	K17 INOX	1 282	5 800	34,25	53,70	4 000	20,60	25,00
Cap Camarat 6.5 WA Serie ³	YAMAHA F150 XB / XCA	M17 RELIANCE	2 362	5 900	35,00	57,30	4 000	20,80	26,30
	YAMAHA F200 XB / XCA	M17 RELIANCE	2 434	5 900	40,00	75,60	4 000	24,60	29,50
Cap Camarat 7.5 WA Serie ³	YAMAHA F225 BETU	-	-	-	-	-	-	-	-
	YAMAHA F225 UCB	-	-	-	-	-	-	-	-
	YAMAHA F250 UCB / USB	T16 SALTWATER SDS	3 048	5 900	40,40	91,00	4 000	25,50	43,00
	YAMAHA F300 UCB / USB	T17 SALTWATER SDS	3 095	5 900	42,30	100,50	4 000	26,50	44,30
Cap Camarat 9.0 WA	YAMAHA 2 X 200 XCA	M15 & ML15 RELIANCE SDS INOX	4 856	5 800	36,95	147	4000	22,05	60,60
	YAMAHA 2 X 225 NCB	T15 SW SDS & TL15 SWSDS INOX	4 654	5 800	40,55	173	4000	26,35	90,20
	YAMAHA 2 X 250 NCB / NSB	T17 SW SDS & TL17 SW SDS INOX	4 710	5 800	43,55	189	4000	28,55	89,90
Cap Camarat 10.5 WA Serie ²	YAMAHA 2x F300 NCB / NSB	T17 SALTWATER	6 967	5 900	38,70	199,00	4 000	21,50	95,50
	YAMAHA 2 X 225 NCB	T17 XTO	7 458	6 000	42,40	252,20	4 000	25,80	109,30
	YAMAHA 2 X 250 NCB / NSB	T19 XTO	7 383	6 000	47,40	285,70	4 000	28,40	111,50
Cap Camarat 12.5 WA	YAMAHA 3 x F & FL300 NCB / NSB	T17 SALTWATER	10 150	5 900	42,50	302,1	4 000	26,30	137,40
	YAMAHA 2 x 425 XTO U & LU	T17 XTO	10 392	6 000	39,40	283,1	4 500	24,90	153,60
Cap Camarat 7.5 DC Serie ²	YAMAHA F225 BETX	M15 RELIANCE	2740	6 000	37,1	86,6	4 000	24,70	44,30
	YAMAHA F250 XCB	T16 SALTWATER	2776	6000	39,00	95,00	4 000	25,00	43,80
	YAMAHA F300 XCB / XSB	T17 SALTWATER	2817	6000	41,6	100,1	4 000	26,10	45,50

Essai dans les conditions optimum (carène propre, sans antifouling, bateau-lège...) / Trials in the optimum conditions (clean hull, no antifouling, light displacement)

* Consommation totale du bateau / Total consumption of the boat • ** Test fait avec une ancienne référence d'hélice / test done with an old propeller reference • ND = Non Disponible / No Data.

Ces informations sont données à titre indicatif et peuvent varier selon les conditions d'utilisation, de charge etc... / These average datas are given for guidance and may vary according to sailing conditions, loading etc...

> Sommaire

Cap Camarat 6.5 WA S3



YAMAHA F200GETX / xca

Caractéristique / Specifications:

1 moteur In Bord / In Board engines: F200GETX / xca

Hélice / Propeller:

17

Capacité carburant / Fuel capacity

170,0 L

Déplacement total du bateau / Total displacement of boat tested: 2434 Kg

Regime en tours par minute au tableau de bord / RPM on instrument panel	Vitesse en nœuds moyenne au radar / Average speed on the radar in knots	Consommation moteur en litres par heure / consumption engine in liter an hour	Rendement / Efficiency (L/NM)	Consommation totale en USGal / heure Total consumption in GPH	Rendement / Efficiency (USGal/NM)	Autonomie en NM (avec réserve 20%) / Range in NM (with 20% fuel supply)	Remarques / Comments
600	2,8 Nds	2,0 l/h	,7 L/NM	,5 USGal/h	,19 USGal/NM	190,40 NM	
1000	3,8 Nds	3,2 l/h	,9 L/NM	,8 USGal/h	,23 USGal/NM	159,38 NM	
1500	5,3 Nds	5,2 l/h	1,0 L/NM	1,4 USGal/h	,26 USGal/NM	137,31 NM	
2000	6,4 Nds	9,0 l/h	1,4 L/NM	2,4 USGal/h	,37 USGal/NM	95,96 NM	
2500	7,3 Nds	13,9 l/h	1,9 L/NM	3,7 USGal/h	,51 USGal/NM	70,94 NM	
3000	8,4 Nds	21,1 l/h	2,5 L/NM	5,6 USGal/h	,66 USGal/NM	67,68 NM	
3500	19,0 Nds	23,3 l/h	1,2 L/NM	6,2 USGal/h	,32 USGal/NM	110,90 NM	
4000	24,6 Nds	29,5 l/h	1,2 L/NM	7,8 USGal/h	,32 USGal/NM	113,18 NM	
4500	29,2 Nds	39,5 l/h	1,4 L/NM	10,4 USGal/h	,36 USGal/NM	100,36 NM	
5000	33,0 Nds	53,9 l/h	1,6 L/NM	14,2 USGal/h	,43 USGal/NM	83,27 NM	
5500	37,4 Nds	64,6 l/h	1,7 L/NM	17,1 USGal/h	,46 USGal/NM	78,63 NM	
5900	40,0 Nds	75,6 l/h	1,9 L/NM	20,0 USGal/h	,50 USGal/NM	71,96 NM	

Conditions optimales théoriques et purement indicatives des essais : /Optimal theoretical conditions, purely indicative for trials :

Coque neuve, vent 12nds, mer belle petit clapot, pas d'antifouling / new hull, wind 12 knots, nice little choppy sea, no antifouling

Cap Camarat 6.5 WA S3



YAMAHA F150GETX / xca

Caractéristique / Specifications:

1 moteur In Bord / In Board engines: F150GETX / xca

Hélice / Propeller: M17

Capacité carburant / Fuel capacity 170,0 L

Déplacement total du bateau / Total displacement of boat tested: 2362 Kg

Regime en tours par minute au tableau de bord / RPM on instrument panel	Vitesse en nœuds moyenne au gps / Average speed on gps in knots	Consommation moteur en litres par heure / consumption engine in liter an hour	Rendement / Efficiency (L/NM = Liter per Nautical Mile)	Consommation totale en USGal / heure Total consumption in USGal/h	Rendement / Efficiency (USGal/NM)	Autonomie en miles nautiques (avec réserve 20%) / Range in Nautical Miles (with 20% fuel safety)	Remarques / Comments
600	2,0 Nds	1,5 l/h	,8L/NM	,40 USGal	,20 USGAL/NM	181,33 NM	
1000	3,2 Nds	3,2 l/h	1,0L/NM	,85 USGal	,27 USGAL/NM	133,88 NM	
1500	4,6 Nds	5,0 l/h	1,1L/NM	1,32 USGal	,29 USGAL/NM	123,76 NM	
2000	5,6 Nds	8,6 l/h	1,5L/NM	2,27 USGal	,41 USGAL/NM	88,56 NM	
2500	6,7 Nds	12,3 l/h	1,8L/NM	3,25 USGal	,49 USGAL/NM	73,53 NM	
3000	7,4 Nds	17,9 l/h	2,4L/NM	4,73 USGal	,64 USGAL/NM	55,84 NM	
3500	9,5 Nds	24,8 l/h	2,6L/NM	6,55 USGal	,69 USGAL/NM	51,82 NM	
4000	20,8 Nds	26,3 l/h	1,3L/NM	6,95 USGal	,33 USGAL/NM	107,30 NM	
4500	26,3 Nds	33,2 l/h	1,3L/NM	8,77 USGal	,33 USGAL/NM	107,73 NM	
5000	29,5 Nds	42,6 l/h	1,4L/NM	11,25 USGal	,38 USGAL/NM	94,02 NM	
5500	33,7 Nds	54,8 l/h	1,6L/NM	14,48 USGal	,43 USGAL/NM	83,51 NM	
5900	35,0 Nds	57,3 l/h	1,6L/NM	15,14 USGal	,43 USGAL/NM	83,07 NM	

Conditions optimales théoriques et purement indicatives des essais: /Optimal theoretical conditions, purely indicative for trials :

Coque neuve, vent 12nds, mer belle petit clapot, pas d'antifouling / new hull, wind 12 knots, nice little choppy sea, no antifouling

KIT AMARRAGE - MOUILLAGE / MOORING - ANCHORING KITS

	MOUILLAGE / ANCHORING							AMARRE / MOORING		PARE-BATTAGES / FENDERS	
Bateaux / Boats	Code / Ref	Ancre / Anchor		Chaîne / Chain		Cablot / Line		Code / Ref	Désignation / detail	Code / Ref	Désignation / detail
CC 5.5 CC / WA	I62301	8 kg	Plate / Flat	6 mm	13 m	20 m	10 mm	043I43	4 x D12 L8000	I89031	4 x 645 x D.150
CC 6.5 CC / WA	I62302	10 kg	Plate / Flat	8 mm	15 m	25 m	14 mm	043I43	4 x D12 L8000	I89031	4 x 645 x D.150
CC 7.5 CC / WA Série ³	I62302	10 kg	Plate / Flat	8 mm	15 m	25 m	14 mm	043I43	4 x D12 L8000	I89031	4 x 645 x D.150
CC 9.0 CC / WA	I62304	14 kg	Plate / Flat	8 mm	23 m	35 m	14 mm	043I43	4 x D12 L8000	I89031	4 x 645 x D.150
CC 10.5 WA Serie ²	I62305	16 kg	Plate / Flat	10 mm	28 m	40 m	18 mm	043I45	4 x D16 LI2000	I89032	6 x 635 x D.200
CC 12.5 WA	I62305	16 kg	Plate / Flat	10 mm	28 m	40 m	18 mm	043I45	4 x D16 LI2000	I89033	6 x 700 x D.250
MF 605 Série ² / 695 / 695 SPORT	I62302	10 kg	Plate / Flat	8 mm	15 m	25 m	14 mm	043I43	4 x D12 L8000	I89031	4 x 645 x D.150
MF 795 Serie ²	I62303	12 kg	Plate / Flat	8 mm	18 m	30 m	14 mm	043I43	4 x D12 L8000	I89031	4 x 645 x D.150
MF 795 SPORT Serie ³	I62303	12 kg	Plate / Flat	8 mm	18 m	30 m	14 mm	043I43	4 x D12 L8000	I89031	4 x 645 x D.150
MF 895	I62304	14 kg	Plate / Flat	8 mm	23 m	35 m	14 mm	043I43	4 x D12 L8000	I89031	4 x 645 x D.150
MF 895 SPORT	I62304	14 kg	Plate / Flat	8 mm	23 m	35 m	14 mm	043I43	4 x D12 L8000	I89031	4 x 645 x D.150
MF 1095 / MF 1095 Fly	I62305	16 kg	Plate / Flat	10 mm	28 m	40 m	18 mm	043I45	4 x D16 LI2000	I89032	6 x 635 x D.200

ATTESTATIONS CE / EC CERTIFICATES

Modèles / Models	Attestation N° / Certificate N°	Longueur coque* / Hull length*	Largeur coque* / Hull beam*	Charge max / Max load	Catégorie / Category	Personnes / Persons	Puissance / Maxi power		Masse maxi moteur / Max engine weight
							Kw	CV / HP	
Cap Camarat 5.5 CC Serie ²	A1 SPB 16079 MM	5,21 m	2,33 m	780 kg	C	6	89	120	214 kg
Cap Camarat 6.5 CC Serie ³	B SPB 18064 MM	6,11 m	2,48 m	1 280 kg	C - D	8 - 9	155	200	298 kg
Cap Camarat 7.5 CC Serie ³	B SPB 21034 MM	6,98 m	2,55 m	1 860 kg	C	9	222	300	330 kg
Cap Camarat 9.0 CC	RCDB 0000087	7,96 m	2,94 m	2 460 kg	B - C	8 - 11	370	2 x 250	634 kg
Cap Camarat 5.5 WA Serie ²	A1 SPB 16082 MM	5,21 m	2,33 m	760 kg	C	6	89	120	214 kg
Cap Camarat 6.5 WA Serie ³	B SPB 18034 MM	6,11 m	2,48 m	1 260 kg	C	8	155	200	298 kg
Cap Camarat 7.5 WA Serie ³	B SPB 21003 MM	6,98 m	2,55 m	1 898 kg	C	9	222	300	330 Kg
Cap Camarat 9.0 WA	B SPB 17068 MM	7,96 m	2,94 m	2 223 kg	B - C	6 - 10	370	2 x 250	634 kg
Cap Camarat 10.5 WA Serie ²	B SPB 20043 MM	9,31 m	3,20 m	2 740 kg	B - C	8 - 10	2 x 317	2 x 425	2 x 475 kg
Cap Camarat 12.5 WA	B SPB 19109 MM	10,56 m	3,54 m	3 870 kg	B - C - D	11 - 12 - 14	2 x 331 / 3 x 221	2 x 450 / 3 x 300	2 x 480 / 3 x 346
Cap Camarat 7.5 DC Série ²	B SPB 18089 MM	6,96 m	2,51 m	1 560 kg	C	9	233	300	333 kg

Pour les homologations en cours toutes les informations doivent être considérées comme provisoires. Les catégories et nombre de personnes indiqués correspondent à la demande faite par le chantier et non à une confirmation /
When the EC regulation is in progress, please consider all information as provisional. The categories and number of persons written are requested by the Jeanneau Yard, not confirmed.

* Indiqué sur la DEC (Déclaration Ecrite de Conformité) / * Written on the WSC (Written Statement of Compliance) - ND: Non Disponible / No Data.

DROITS ANNUELS (LÉGISLATION FRANÇAISE)

Modèles	Motorisation	Longueur (en mètres)	Puissance administrative du moteur (CV)	Droits longueur (€uro)	Droits moteurs (€uro)	Total droits (€uro)
Cap Camarat 5.5 CC / WA Serie ²		5,21	/	Non - moins de 7 m	/	/
Cap Camarat 6.5 CC / WA Serie ³		6,11	/	Non - moins de 7 m	/	/
Cap Camarat 7.5 CC / WA Serie ³	YAMAHA F225 BETU	6,96	19,21	Non - moins de 7 m	Non puissance adm. <22 CV	
	YAMAHA F225 UCB		23,89		720	720
	YAMAHA F250 UCB ou USB					
	YAMAHA F300 UCB ou USB					
Cap Camarat 9.0 CC / WA	YAMAHA 2 x F & LF 200 XCA	7,96	2 x 15,96	77	700	777
	YAMAHA 2 x F & LF 225 XCB		2 x 23,8	77	1440	1517
	YAMAHA 2 x F & LF 250 XCB ou XSB		2 x 23,8	77	1440	1517
Cap Camarat 10.5 WA Serie ²	YAMAHA 2 x F & LF 300 UCB ou USB	9,32	2 x 23,89	178	1440	1618
	YAMAHA 2 x 375 XTO U et LU		2 x 31,85	178	2288	2466
	YAMAHA 2 x 425 XTO U et LU					
Cap Camarat 12.5 WA	YAMAHA 2 x 425 XTO U et LU	10,66	2 x 31,85	240	2288	2528
	YAMAHA 3 x F & LF300 NCB		2 x 23,89	240	2160	2400
	YAMAHA 3 x F & LF300 NSB		2 x 23,89	240	2160	2400

Ces prix sont donnés à titre indicatif et sous réserve des modifications liées à la législation en vigueur.
Francisation obligatoire auprès des Douanes et taxation des navires de moins de 7 mètres dotés d'une motorisation égale ou supérieure à 22cv (Puissance administrative).

INFORMATION SUR LES BATTERIES DES MODÈLES HORS-BORD / INFORMATION ON BATTERIES FOR OUTBOARD MODELS

Rappel : depuis la saison 2016, les batteries NE SONT PLUS LIVREES avec les bateaux hors-bord (batterie(s) moteur, batterie pour frigo, batterie de propulseur). Les concessionnaires doivent commander eux-mêmes les batteries et inclure leur prix dans les devis clients. En dehors des batteries, les autres composants (câblage, connecteurs, ...) continuent d'être livrés selon les inventaires actuels c'est-à-dire en standard, dans les pré-riggings ou en option selon les cas. Ci-dessous sont indiquées les caractéristiques des batteries recommandées.

Reminder: since 2016 season, batteries are NO MORE delivered with outboard boats (engine battery(s), fridge battery, bow thruster battery). Dealers have to order batteries by themselves and to add their prices in boat quotation. Except for batteries, all other components (wiring, connectors, ...) are still delivered according to current rules, i.e. in standard, in pre-riggings or in option.

Hereunder you will find infos and specifications of the recommended batteries.

Bateaux / Boats	Moteur 1 / Engine 1	Moteur 3 / Engine 3	Moteur 2 / Engine 2	Réfrigérateur / Fridge 1	Option générateur / Genset option	Option propulseur / Bow thruster option	Option Seakeeper / Seakeeper option
5.5 CC / 5.5 WA / 6.5 CC serie 3 6.5 WA serie 3	Type 2	/	/	/	/	/	/
Cap Camarat 7.5 WA Serie ³ / 7.5 CC Serie ³	Type 2	/	/	Type 2	/	Type 4	/
Cap Camarat 9.0 CC / 9.0 WA	Type 3	/	Type 3	Type 3	Type 4	Type 4	/
Cap Camarat 10.5 WA	Type 2	/	Type 2	Type 2	Type 4	Type 4 (qty = 2 batteries)	/
Cap Camarat 12.5 WA	Type 6			Type 6 (qty = 3 battery)	Type 4	Type 4 (qty = 2 batteries)	Type 6

	Type 2 (réf. 220524)	Type 3 (réf. 183615)	Type 4 (réf. 061735)	Type 6 (réf. 216629)
Description	95 AH DUAL AGM (starting + service)	140 AH DUAL AGM (starting + service)	50 AH dry-fit starting battery with low internal resistance (2.2 mOhm)	100 AH AGM starting battery
Voltage (V)	12V	12V	12V	12V
Capacité (Ah) / Capacity	95 Ah (20 h)	140 Ah (20 h)	50 Ah (20 h)	100 Ah (20 h)
Intensité au démarrage (A) / Cranking	850 CEN	750	750	870
Endurance	360 cycles @ 50%	300 cycles @ 75%	500 cycles @ 75%	
Longueur (mm) / Length	353	513	260	330
Largeur (mm) / Width	175	189	173	173
Hauteur (mm) / Height	190	223	206	240
Position des cosses / Terminal position				
Exemple / Example	Exide Technologie EP800	Exide Technologie EP1200	Exide Technologie EP450	Exide Technologie EM960 (or EM1100)
Prix public indicatif (€ ex. VAT) / Indicative public price	150 €	350 €	190 €	270 €



This document was updated in November 2021.

It may contain illustrations or text representing
or referring to optional equipment.

If changes appear on our 2022 models,
with regard to equipment or options referred to in this document,
only the current Jeanneau rate will apply.

